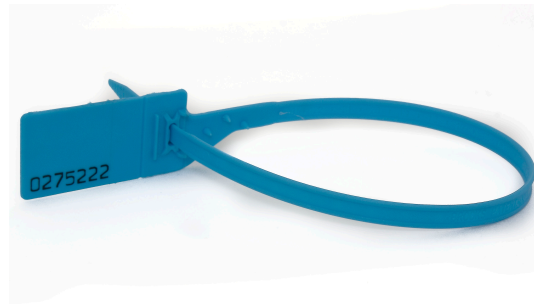


Secure Grip IN 1



Descripción

Este precinto de máxima seguridad está confeccionado en una sola pieza, inyectado en polipropileno y posee un mecanismo de cierre compuesto por una traba metálica. El habitáculo que contiene la misma se encuentra soldado por ultrasonido. Sin esta característica, de dos precintos se puede confeccionar uno, utilizando la traba del precinto no usado y reemplazando la traba original configurando así una violación no detectable. Otra ventaja de la traba metálica es que impide la acción de cualquier factor térmico que en otros precintos podrían ablandar el sistema de cierre. Posee una gran resistencia a la tracción, la que lo convierte en la opción ideal para ser utilizado en envases, recipientes, puertas sujetas a movimiento permanente, transporte, cajas de seguridad, bolsas de valores, válvulas, etc. Posee un indicador milimétrico inyectado en el cuerpo del precinto, el cual permite establecer un criterio para el correcto cierre del precinto.

Características

- Ancho: 8 mm
- Largo: 385 mm y 450 mm
- Material: Polipropileno con inserto metalico en la armadura
- Marcación: Laser - Hot Stamping. / Numeracion, logo y codigo de barras sobre bandera
- Empaque: Planchas de 10 precintos en cajas de 1000 unidades

Aplicaciones	Colores
<ul style="list-style-type: none"> -Bolsas de dinero -Correspondencia -Garrafas -Portones -Válvulas -Cajeros -Natatorios -Peloteros -Camiones 	<ul style="list-style-type: none"> Amarillo Rojo Azul Verde Blanco

