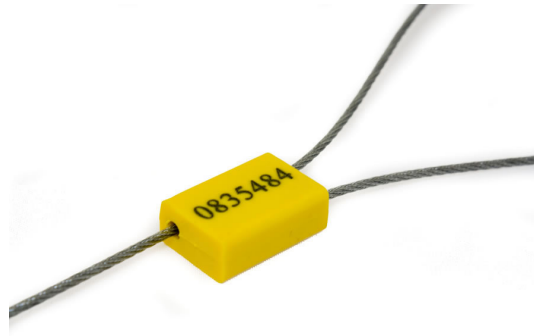


## Nifty Lock



### Descripción

Precinto de máxima seguridad con cuerpo metalico recubierto en PVC. Es ideal para el cerrado de tolvas, cajones, vagones y hasta contenedores. Su principal ventaja reside en la facilidad de colocación, flexibilidad y versatilidad, ofreciendo una fuerte resistencia a la tracción y máxima seguridad para la carga. Una vez enhebrado el cable por los orificios del cuerpo del precinto, este aprisiona el cable de acero e impide su deslizamiento.

### Características

- Ancho: 1,80 mm
- Largo: 350 mm o 1250 mm.
- Material: Cuerpo inyectado en Zamac y cable de acero.
- Marcaación: Laser / Numeracion, logo y codigo de barras
- Empaque: Caja x 1000 unidades
- Modelo: Por otras longitudes y colores consultar.

Aplicaciones	Colores
-Válvulas -Tolvas -Cajones -Vagones y hasta contenedores	Amarillo

